

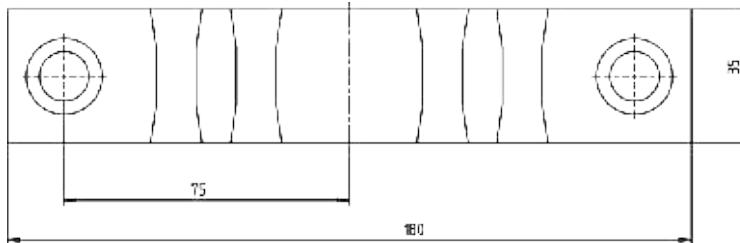
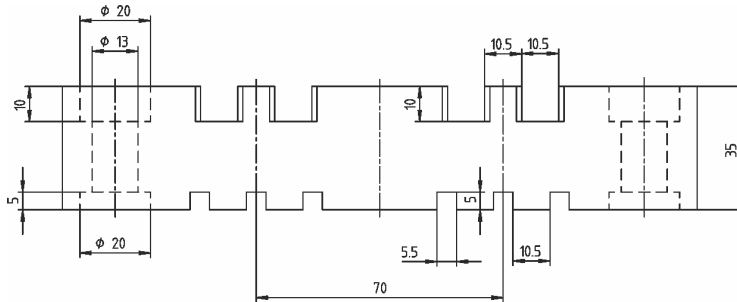
braun  
RAL 8016

grau  
RAL 7035

- Betriebs-Wechselspannung 1000 V
- Phasenabstand 70 mm
- zweipolig für N + PE

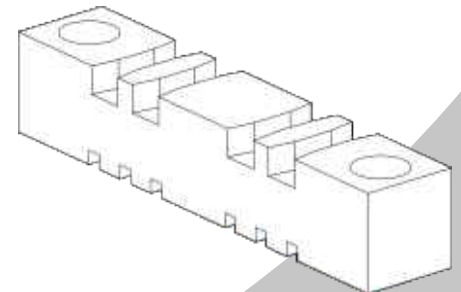
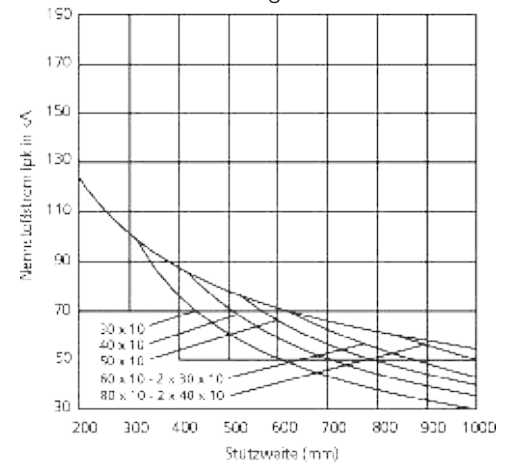
Bestellnummer	Farbe
010070	braun
010075	grau

Typgeprüft nach DIN EN 61439-1  
(VDE 0660-600-1): 2012-06; EN 61439-1:2011



## SH 70

Kurzschlussfestigkeit von SH 70



## Rohstoffeigenschaften

- glasfaserverstärktes Polyesterharz (UP),
- DIN-Typ 803 (selbstlöschend)
- Farbe: braun oder hellgrau (weitere Farben auf Anfrage)
- Temperaturbereich von -40 bis +130 °C

Formbeständigkeit HDT-A	ISO 75	°C	> 250
Rohdichte	ISO 1183	g/cm <sup>3</sup>	1,75
Brandverhalten	UL 94	Klasse	V0 bei 3,2 mm
Oberflächenwiderstand	IEC 60093	Ohm	10 <sup>12</sup>
Spez. Durchgangswiderstand	IEC 60093	Ohm cm	10 <sup>14</sup>
Durchschlagfestigkeit (1 mm)	IEC 60243	kV/mm	20
Kriechstromfestigkeit	IEC 60112	CTI	600

(weitere Daten auf Anfrage)

Die von uns genannten Daten unterliegen sowohl fertigungsbedingt, als auch durch die eingesetzten Vorprodukte, gewissen Toleranzen. Es handelt sich daher um Mittelwerte, also unverbindliche Richtwerte, aus denen keine Gewährleistungsansprüche abgeleitet werden können. Änderungen vorbehalten!