



**EC**  
**Analoge Dreheisen-Messgeräte**

für Wechselspannung /-strom  
Skala 90°C  
Klasse 1,5  
Einbaulage Senkrecht  
Wechselskalen



**EC**  
Dreheisen-Messgerät, Direktmessend, Türeinbau

Spannung (V)	Best.-Nr.	EC48	Best.-Nr.	EC72	Best.-Nr.	EC96
25V			2100257			
40V			2100400		2200407	
100V					2201006	
150V	2002500					
250V	2004000		2102500		2202500	
400V	2005000		2104000		2204000	
500V			2105000		2205000	
600V			2106000		2206000	
800V					2208006	



**EC**  
Dreheisen-Messgerät, integrierter Voltmeter Umschalter, Direktmessend, Türeinbau  
Typ F - 4 Stellen, Ph-Ph mit Nullstellung      Typ FN - 6 Stellen, Ph-Ph, Ph-N ohne Nullstellung

Spannung (V)	Best.-Nr.	EC48	Best.-Nr.	EC72	Best.-Nr.	EC96
500	2105001		2205001		2206003	
600			2206001		2206002	



**EC**  
Dreheisen-Messgerät, Direktmessend, Türeinbau

Strom (A)	Best.-Nr.	EC48	Best.-Nr.	EC72	Best.-Nr.	EC96
2,5A	2000026					
5A	2000058		2100056		2200056	
6A	2000066					
10A	2000106		2100106		2200106	
15A	2000156		2100156			
20A	2000206		2100206		2200206	
25A	2000256		2100256		2200256	
30A	2000306		2100951		2200356	
40A	2000406		2100406		2200406	
50A			2100607			
60A			2100606		2200606	



## EC

Dreheisen-Messgerät, Messung an Stromwandler, Türeinbau

Primärstrom (A)	Sekundärstrom (A)	EC48	Best.-Nr.	EC72	Best.-Nr.	EC96
5	5	2000161	2100057		2200040	
10	5	2000160	2100160		2200158	
15	5	2000150	2100150		2200150	
20	5	2000258	2100259		2200258	
25	5	2000250	2100250		2200250	
30	5	2000350	2100350		2200350	
40	5	2000450	2100450		2200450	
50	5	2000550	2100550		2200550	
75	5	2000750	2100750		2200750	
100	5	2001050	2101050		2201050	
125	5	2001251	2101250		2201250	
150	5	2001550	2101550		2201550	
200	5	2002050	2102050		2202050	
250	5	2002550	2102550		2202550	
300	5	2003050	2103050		2203050	
400	5	2004050	2104050		2204050	
500	5	2005050	2105050		2205050	
600	5	2006050	2106050		2206050	
800	5	2008050	2108050		2208050	
1000	5	2010050	2110050		2210050	
1200	5	2012051	2112050		2212050	
1250	5	2012551	2112550		2212550	
1500	5	2015051	2115050		2215050	
1600	5	2016050	2116050		2216050	
1800	5	2018050	2118050		2218050	
2000	5	2020050	2120050		2220050	
2500	5	2125050	2125050		2225050	
3000	5	2130050	2130050		2230050	
4000	5	2140050	2140050		2240050	
6000	5				2260180	
1	1	2000158	2100157		2200085	
5	1		2100158		2200086	
10	1	2000114	2100159		2200157	
15	1	2000110	2100110		2200110	
20	1	2000259	2100258		2200257	
25	1	2000210	2100210		2200210	
30	1	2000310	2100310		2200310	
40	1	2000410	2100410		2200410	
50	1	2000510	2100510		2200510	
60	1	2000610	2100610		2200610	
75	1	2000710	2100710		2200710	
100	1	2001010	2101010		2201010	
125	1	2001210	2101200			
150	1	2001510	2101510		2201510	
200	1	2002010	2102010		2202010	
250	1	2002510	2102510		2202510	
300	1	2003010	2103010		2203010	
400	1	2004010	2104010		2204010	
500	1	2005010	2105010		2205010	
600	1	2006010	2106010		2206010	
800	1	2008010	2108010		2208010	
1000	1	2010010	2110010		2210010	
1250	1	2012510	2112500		2212500	
1500	1	2015010	2115010		2215010	
1800	1	2018010	2118010		2218010	
2500	1		2125010		2225010	
3000	1		2130010		2230010	

**MC**

Dreheisen Bimetall Messgerät, 15 Minuten, Messung an Stromwandler, Türeinbau  
Das Grundgerät ist ohne Skala und wird mit der entsprechenden Skala komplettiert.

Primärstrom (A)	Sekundärstrom (A)	Best.-Nr. MC72	Best.-Nr. MC96
Grundgerät (o. Skala)	5	2100053	2200053
Grundgerät (o. Skala)	1	2100013	2100053

**Skala**

10	5		2260225
15	5	2150288	2260226
20	5	2150317	2260227
25	5	2150289	2260228
30	5	2150290	2260229
40	5	2150291	2260230
50	5	2150292	2260231
75	5	2150294	2260233
100	5	2150295	2260234
150	5	2150297	2260236
200	5	2150299	2260237
250	5	2150300	2260238
300	5	2150301	2260239
400	5	2150302	2260240
500	5	2150303	2260241
600	5	2150304	2260242
800	5	2150305	2260244
1000	5	2150307	2260246
1200	5	2150308	2260247
1500	5	2150310	2260250
2000	5	2150313	2260253
2500	5	2150314	2260254
3000	5	2150315	2260255
4000	5	2150316	2260256
15	1	2150318	2260259
25	1	2150320	2260260
30	1	2150321	2260261
40	1	2150322	2260262
50	1	2150323	2260263
60	1	2150324	2260283
75	1	2150325	2260264
100	1	2150326	2260265
150	1	2150328	2260266
200	1	2150329	2260267
250	1	2150330	2260268
300	1	2150347	2260269
400	1	2150331	2260270
500	1	2150332	2260271
600	1	2150333	2260272
800	1	2150336	2260273
1000	1	2150336	2260274
1500	1	2150340	2260277
1800	1	2150342	2260279
2500	1	2150344	2260219
3000	1	2150345	2260281



## EMC

Kombiniertes Dreheisen & Bimetall Messgerät, 15 Minuten, Messung an Stromwandler, Türeinbau

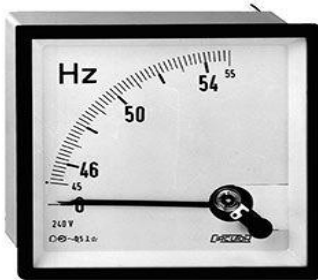
Primärstrom (A)	Sekundärstrom (A)	Best.-Nr.	EMC72	Best.-Nr.	EMC96
15	5			2200155	
25	5			2200255	
30	5			2200355	
40	5			2200455	
50	5			2200555	
75	5			2200755	
100	5			2201055	
125	5			2201252	
150	5			2201555	
200	5			2202055	
250	5			2202055	
300	5			2203055	
400	5			2204055	
500	5			2205055	
600	5			2206055	
800	5			2208055	
1000	5			2210055	
1200	5			2212055	
1250	5			2212552	
1500	5			2215055	
1600	5			2216055	
1800	5			2218055	
2000	5			2220055	
2500	5			2225055	
3000	5			2230055	
4000	5			2230055	
15	1			2200115	
25	1			2200215	
30	1			2200315	
40	1			2200415	
50	1			2200515	
60	1			2200615	
75	1			2200715	
100	1			2201015	
125	1			2201213	
150	1			2201515	
200	1			2202015	
250	1			2202515	
300	1			2203015	
400	1			2204015	
500	1			2205015	
600	1			2206015	
800	1			2208015	
1000	1			2210015	
1250	1			2212511	
1500	1			2215015	
1800	1			2218015	
2500	1			2225015	
3000	1			2230015	



**FETC**

Leistungsfaktor-Messgerät, cos-phi 0,5-1-0,5, Türeinbau

Primärstrom (A)	Sekundärstrom (A)	cos-phi	Best.-Nr.	FETC96
xxx (Bitte Angeben)	1	0,5-1-0,5	2300014	
xxx (Bitte Angeben)	5	0,5-1-0,5	2300054	



**HC**

Zeigerfrequenz-Messgerät HC

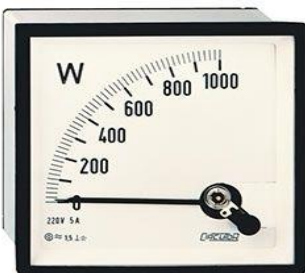
Spannung (V)	Frequenz (Hz)	Best.-Nr.	HC96
400	45-55	2302555	



**UC**

Drehrichtungs-Messgerät, Türeinbau

Spannung (V)	Best.-Nr.	UC96
400	2304005	



**WTC**

Wirkleistungsmessgerät 400V ohne Skala, Skala muss separat bestellt werden, Türeinbau

Netz	Best.-Nr.	WTC96E	Best.-Nr.	WTC96A	Best.-Nr.	WTC96AN
3-Leiter gleiche Belastung	2308054					
3-Leiter ungleiche Belastung			2308055			
4-Leiter ungleiche Belastung					2300753	
Skala	2550223		2550220		2550222	



### EM45

Dreheisen-Messgerät, Direktmessend, Hutschienenmontage, 45mm DIN Ausschnitt

#### Spannung (V)

Spannung (V)	Best.-Nr.	EM45
250	2002507	
500	2005007	
600	2006000	



### EM45

Dreheisen-Messgerät, Direktmessend, Hutschienenmontage, 45mm DIN Ausschnitt

#### Strom (A)

Strom (A)	Best.-Nr.	EM45
4	2000408	
5	2000057	
10	2000107	
15	2000157	
20	2000408	
25	2000079	
30	2000307	
40	2000407	

### EM45

Dreheisen-Messgerät, Direktmessend, Hutschienenmontage, 45mm DIN Ausschnitt

Primärstrom (A)	Sekundärstrom (A)	EM45	Sekundärstrom (A)	EM45
5	5	2000059	1	2000009
10	5	2000152	1	2000112
15	5	2000153	1	2000113
20	5	2000257	1	2000213
25	5	2000252	1	2000212
30	5	2000352	1	2000312
40	5	2000452	1	2000412
50	5	2000552	1	2000512
75	5	2000752	1	2000712
100	5	2001052	1	2001012
125	5	2001250	1	2001211
150	5	2001552	1	2001512
200	5	2002052	1	2002012
250	5	2002552	1	2002512
300	5	2003052	1	2003012
400	5	2004052	1	2004012
500	5	2005052	1	2005012
600	5	2006052	1	2006012
800	5	2008052	1	2008012
1000	5	2010052	1	2010012
1200	5	2010052	1	
1250	5	2012550	1	2012511
1500	5	2010052	1	2015011


**BC**  
**Analoge Drehspul-Messgeräte**

für Gleichspannung /-strom  
 Skala 90°C  
 Klasse 1,5  
 Einbaulage Senkrecht  
 Wechselskalen

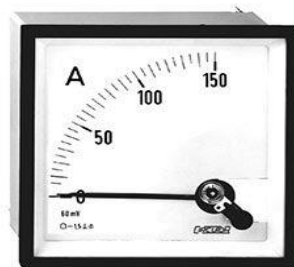

**BC**  
**Drehspul-Messgerät, Direktmessend, Türeinbau**

Spannung (V)	Best.-Nr.	BC48	Best.-Nr.	BC72	Best.-Nr.	BC96
10	2600100					
20	2600200		2400200			
25					2500250	
30	2600200		2400300		2500300	
40	2600400		2400400		2500400	
60	2600600		2400600		2500600	
100	2601000		2401000		2501000	
250	2602500		2402500		2502500	
400	2604000		2404000		2504000	

500	2605000					
-----	---------	--	--	--	--	--

**BC**  
**Dreheisen-Messgerät, Prozessanzeige, Türeinbau**  
 mit Sonderskala z.B. inkl. 0-100%, 0-25bar, 100-180U/min... (Skala muss separat bestellt werden)

Spannung (V)	Best.-Nr.	BC48	Best.-Nr.	BC72	Best.-Nr.	BC96
60mV	2600262		2400006		2500006	
0-10	2600100		2400071			
Skala	2660073		2460109		2550229	


**BC**  
**Drehspul-Messgerät, Direktmessend, Türeinbau**

Strom (A)	Best.-Nr.	BC48	Best.-Nr.	BC72	Best.-Nr.	BC96
4	2600042					
6	2600062				2500062	
10	2600102		2400102			
15	2600152		2400152			
25 bzw 30	2600252		2400302		2500252	
40	2600402		2400402			
50			2400402			
60			2400602		2500602	

**BC**  
**Dreheisen-Messgerät, Prozessanzeige, Türeinbau**  
 mit Sonderskala z.B. inkl. 0-100%, 0-25bar, 100-180U/min...

Strom (mA)	Best.-Nr.	BC48	Best.-Nr.	BC72	Best.-Nr.	BC96
0 - 20	2600207		2400209		2500209	
4 - 20	2600205		2400208		2500208	
Skala	2660073		2460109		2550229	