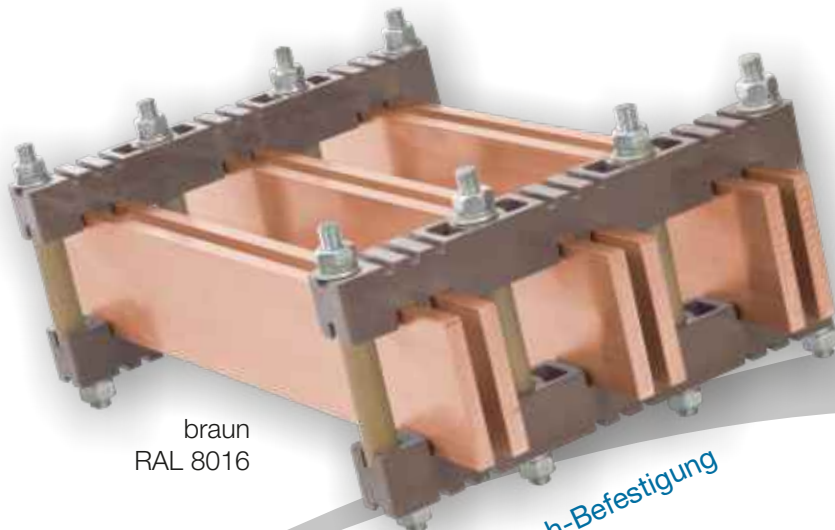


2- und 4-Loch-Befestigung

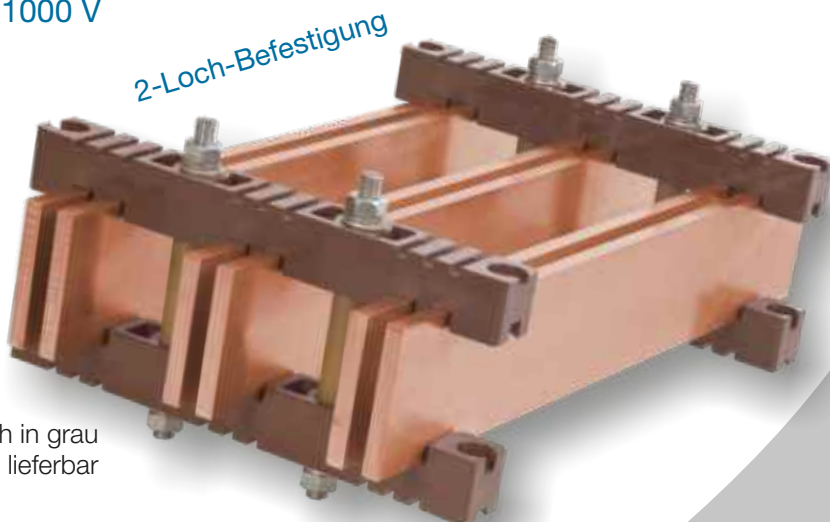
braun
RAL 8016

4-Loch-Befestigung

Bestellnummer	Farbe
010100	braun
010200	grau

Typgeprüft nach DIN EN 61439-1
(VDE 0660-600-1): 2012-06; EN 61439-1:2011

- Betriebs-Wechselspannung 1000 V
- Dauerstrom über 4000 A
- Phasenabstand 100 mm

auch in grau
RAL 7035 lieferbar

2-Loch-Befestigung

Rohstoffeigenschaften

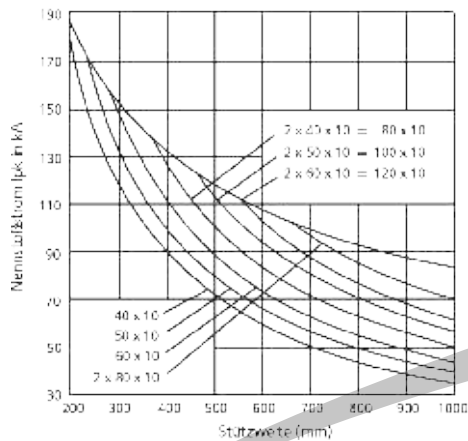
- glasfaserverstärktes Polyesterharz (UP),
- DIN-Typ 803 (selbstlöschend)
- Farbe: braun oder hellgrau (weitere Farben auf Anfrage)
- Temperaturbereich von -40 bis +130 °C

Formbeständigkeit HDT-A	ISO 75	°C	> 250
Rohdichte	ISO 1183	g/cm ³	1,75
Brandverhalten	UL 94	Klasse	V0 bei 3,2 mm
Spez. Durchgangswiderstand	IEC 60093	Ohm cm	10 ¹⁴
Oberflächenwiderstand	IEC 60093	Ohm	10 ¹²
Durchschlagfestigkeit (1 mm)	IEC 60243	kV/mm	20
Kriechstromfestigkeit	IEC 60112	CTI	600

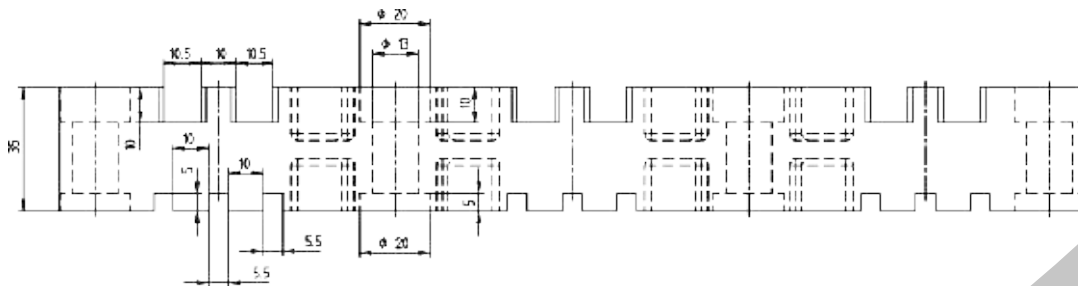
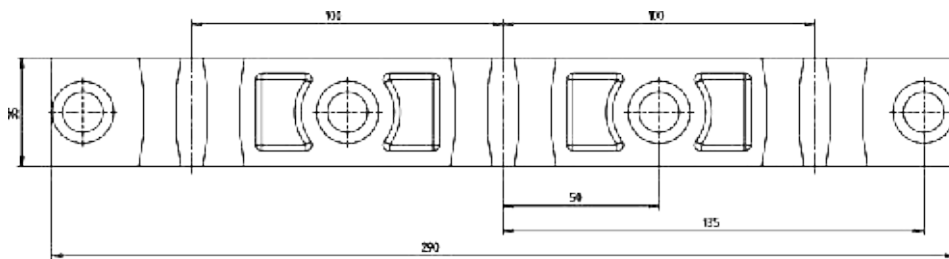
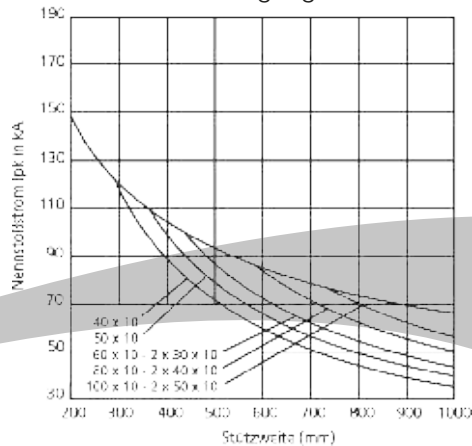
(weitere Daten auf Anfrage)

Die von uns genannten Daten unterliegen sowohl fertigungsbedingt, als auch durch die eingesetzten Vorprodukte, gewissen Toleranzen. Es handelt sich daher um Mittelwerte, also unverbindliche Richtwerte, aus denen keine Gewährleistungsansprüche abgeleitet werden können. Änderungen vorbehalten!

Kurzschlussfestigkeit von SH 100
Vierloch-Befestigung



Kurzschlussfestigkeit von SH 100
Zweiloch-Befestigung



Höhe x Dicke mm	Dauerstrom in A ~ bis 60 Hz Schienenzahl			Querschnitt mm ²	Gewicht kg/m
	1	2	3		
20 x 5	320	590	810	99	0,88
30 x 5	445	790	1050	149	1,33
40 x 5	565	980	1280	199	1,77
50 x 5	685	1170	1475	249	2,22
20 x 10	500	965		199	1,77
30 x 10	670	1240		299	2,66
40 x 10	840	1510		399	3,55
50 x 10	1000	1770		499	4,44
60 x 10	1155	2015		599	5,33
80 x 10	1450	2470		799	7,11
100 x 10	1745	2900		999	8,89
120 x 10	2035	3350		1200	10,70
160 x 10	2700	4350		1600	14,20